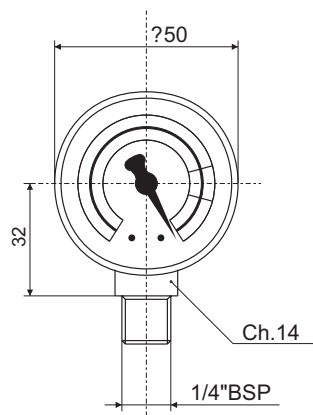
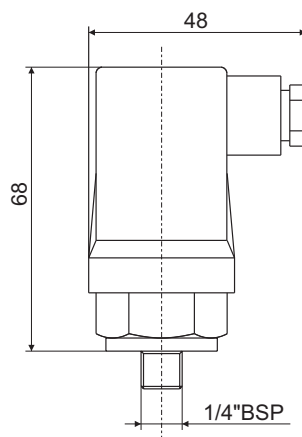


## VV2



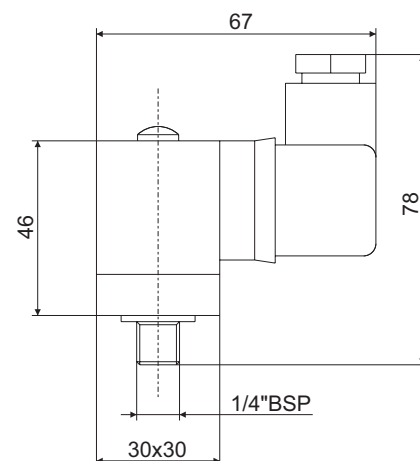
VUOTOMETRO  
VACUUM GAUGE

## VE2



VUOTOSTATO CON CONTATTI  
IN SCAMBIO "FASTON"  
VACUUM STAT WITH CONTACTS  
"FASTON" SWITCH

## VE3



VUOTOSTATO CON CONTATTI  
IN SCAMBIO DIN 43560  
VACUUM STAT WITH CONTACTS  
DIN 43560 SWITCH

### CARATTERISTICHE TECNICHE TECHNICAL DATA

Codice Part number	Descrizione Description	Scala taratura Setting	Contatti elettrici Electrical contacts	Tipo Type
VV2	visivo - visual	0 ; -76 cm Hg	-	Puntuale Precise
VE2	elettrico electrical	-20.000 Pa (-0.2 bar)	Scambio Switch	
VE3				

### CARATTERISTICHE ELETTRICHE ELECTRICAL DATA

Codice Part number	Tensione max di lavoro Working voltage max (A)	Carico resistivo Resistive power (A)	Carico induttivo Inductive power (A)	Protezione (completo) Protection (full)
VE2	C.A. 220	6	2	IP 65
VE3	C.A. 250	3	2	IP 65

### SIMBOLOGIA / SIMBOLOGY

