



## 16.1 - RACCORDI A OCCHIO PER VALVOLE SERIE DIN 2353

### 16.1 - FITTINGS FOR DIN 2353 VALVES SERIES

TIPO / TYPE  
OCN



TIPO / TYPE  
OC



TIPO / TYPE  
OM



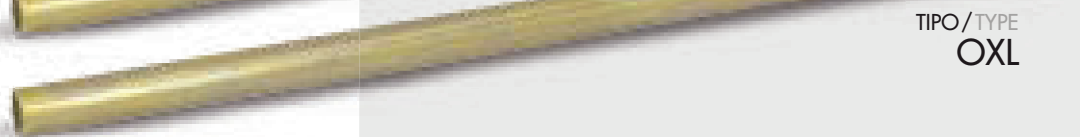
TIPO / TYPE  
OL



TIPO / TYPE  
ODO



TIPO / TYPE  
OXL



#### IMPIEGO:

Raccordi a occhio con tubo Ø12 o Ø15 mm, orientabili a 360°, utilizzati per il montaggio delle valvole serie DIN 2353 direttamente sul cilindro. La maggiore profondità delle tasche o delle camere rispetto alla norma DIN 2353, permette un maggiore margine di tolleranza nella preparazione dei tubi.

#### MATERIALI E CARATTERISTICHE:

**Materiale:** acciaio zincato

**Pressione di utilizzo:** 350 Bar (12L) – 280 Bar (15L)

**Pressione di scoppio:** 1000 Bar (12L) – 780 Bar (15L)

#### MONTAGGIO:

Una volta ottenuta la lunghezza desiderata, inserire il tubo nella bocca della valvola e collegare l'occhio al cilindro tramite la vite forata.

#### A RICHIESTA:

- Raccordi con lunghezza specifica (specificare CODICE/M specificando la lunghezza in mm desiderata)

#### USE AND OPERATION:

Fittings for Ø 12 or Ø15 mm pipes, adjustable at 360°; they are used on DIN 2353 valve series for direct mounting on the cylinder.

#### MATERIALS AND FEATURES:

**Material:** zinc. plated steel

**Working pressure:** 350 Bar (12L)- 280 Bar (15L)

**Maximum pressure:** 1000 Bar (12L)- 780 Bar (15L)

#### APPLICATIONS:

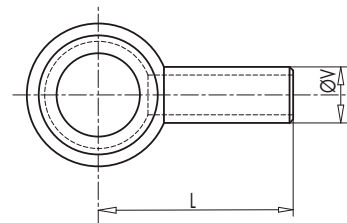
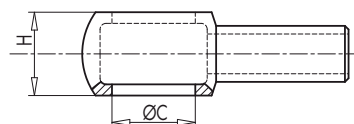
Once obtained the desired centre distance, put the pipe into the valve's port and connect the fitting to the cylinder through the screw.

#### ON REQUEST:

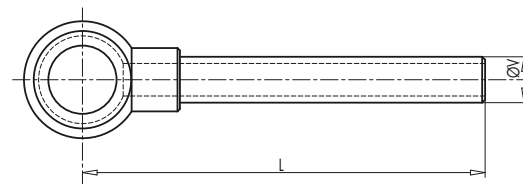
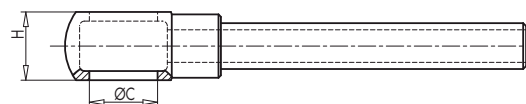
- specific centre distance (specify CODE/M with the desired mm length)

**OCCHIO CORTO - SHORT BANJO**

CODICE CODE	SIGLA TYPE	L	ØC	ØV	H	PESO WEIGHT
		mm	mm	mm	mm	Kg
<b>R1150</b>	OC 1/4"	38	13,3	12	14,5	0,036
<b>R1160</b>	OC 3/8"	40	17	12	17	0,044
<b>R1170</b>	OC 1/2"	44	21,2	15	22	0,088
<b>R1190</b>	OC 18	42	18,3	12	20	0,066

OCCHIO CORTO  
SHORT BANJO**OCCHIO MEDIO - MEDIUM BANJO**

CODICE CODE	SIGLA TYPE	L	ØC	ØV	H	PESO WEIGHT
		mm	mm	mm	mm	Kg
<b>R1200</b>	OM 1/4"	112	13,3	12	14,5	0,072
<b>R1210</b>	OM 3/8"	106	17	12	17	0,072
<b>R1220</b>	OM 1/2"	109	21,2	15	22	0,126
<b>R1230</b>	OM 18	107	18,3	12	20	0,094

OCCHIO MEDIO-LUNGO-EX.LUNGO  
MEDIUM - LONG - EXTRA LONG BANJO**OCCHIO LUNGO - LONG BANJO**

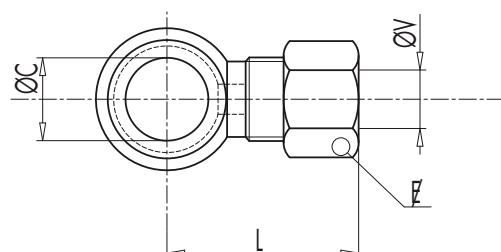
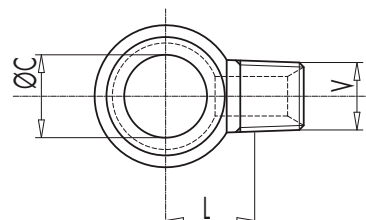
CODICE CODE	SIGLA TYPE	L	ØC	ØV	H	PESO WEIGHT
		mm	mm	mm	mm	Kg
<b>R1240</b>	OL 1/4"	205	13,3	12	14,5	0,106
<b>R1250</b>	OL 3/8"	199	17	12	17	0,110
<b>R1260</b>	OL 1/2"	202	21,2	15	22	0,176
<b>R1270</b>	OL 18	200	18,3	12	20	0,134

**OCCHIO EXTRA LUNGO - EXTRA LONG BANJO**

CODICE CODE	SIGLA TYPE	L	ØC	ØV	H	PESO WEIGHT
		mm	mm	mm	mm	Kg
300						
R1241	OXL 300 ¼"	305	13,3	12	14,5	0,15
R1271	OXL 300 ⅜"	300	17	12	17	0,15
400						
R1242	OXL 400 ¼"	405	13,3	12	14,5	0,19
R1272	OXL 400 ⅜"	400	17	12	17	0,18
500						
R1243	OXL 500 ¼"	505	13,3	12	14,5	0,23
R1273	OXL 500 ⅜"	500	17	12	17	0,22

**OCCHIO CONICO - CONICAL BANJO**

CODICE CODE	SIGLA TYPE	V	L	ØC	PESO WEIGHT
		GAS-CONICA	mm	mm	Kg
<b>R1320</b>	OCN 1/4"	G 1/4"	14	13,3	0,03
<b>R1330</b>	OCN 3/8"	G 3/8"	16	17	0,04
<b>R1340</b>	OCN 1/2"	G 1/2"	21	21,2	0,10

**OCCHIO CON DADO E OGIVA - BANJO WITH NUT AND OLIVE**

CODICE CODE	SIGLA TYPE	ØC	ØV	L	E	PESO WEIGHT
		mm	mm	mm	mm	Kg
<b>R1280</b>	ODO 1/4" x 12L	13,3	12	43,5	22	0,07
<b>R1290</b>	ODO 3/8" x 12L	17	12	38,5	22	0,07
<b>R1300</b>	ODO 1/2" x 15L	21,2	15	44,5	27	0,14
<b>R1310</b>	ODO 18 x 12L	18,3	12	41	22	0,09