

Table 1

	A	B	C	D	P1	P2	T1	T2
P40	60	80	85	60	+	-	+	-
02P40	60	80	129	97	+	+	+	+
03P40	60	80	164	132	+	+	+	+
04P40	60	80	199	167	+	+	+	+
05P40	60	80	234	202	+	+	+	+
06P40	60	80	269	237	+	+	+	+
07P40	60	80	304	272	+	+	+	+
2P40	60	80	129	97	+	+	+	+
3P40	60	80	164	132	+	+	+	+
4P40	60	80	199	167	+	+	+	+

Table 2

spool control фиксация золотника	E	F
1; 4; 5; 6; 7; 8; 9; 10; 11;	40	193
2; 3;	72	225
16	+	+

0 2 P40 R 1 A 1 A 1 G KZ1 T H E C2 11

block with common check valve
распределитель с общим клапаном

number of spools
количество золотников

directional control valve type ...
распределитель типа ...

inlet high pressure – right
вход давления с правой стороны

way of distribution/parallel or .../
способ распределения потока

first spool distribution type
характеристика первого золотника

spool control/detend and ets./
контроль золотника/фиксация и срабатывание

second spool distribution type
тип второго золотника

spool control/detend and estr./
контроль золотника/фиксация и срабатывание

ports /treads/
резьбовые отверстия

general operation feature
тип ручного управления

with "teton"
исполнение ручного управления с "метком"

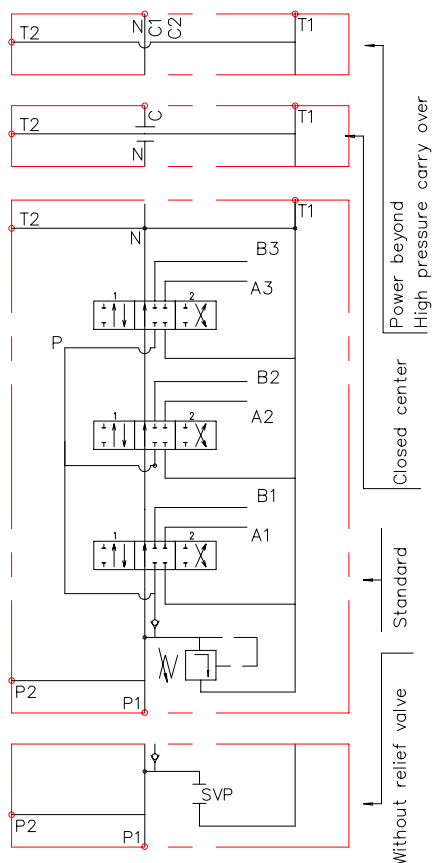
operation feature /pneumatic, .../
другое управление

with electric switch
с электрическим выключателем

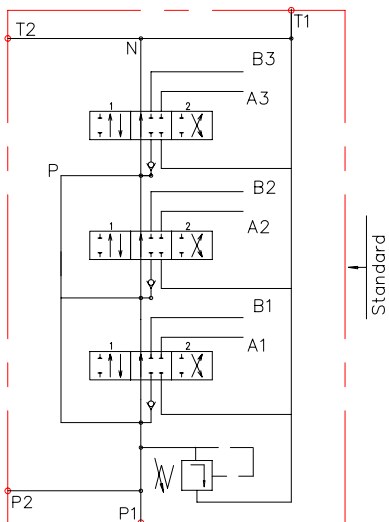
high pressure carry over
продолжительное давление

connection ports in use
присоединительные отверстия

03P40 1A1A1A1



3P40 1A1A1A1



3P40 2A1A1A1

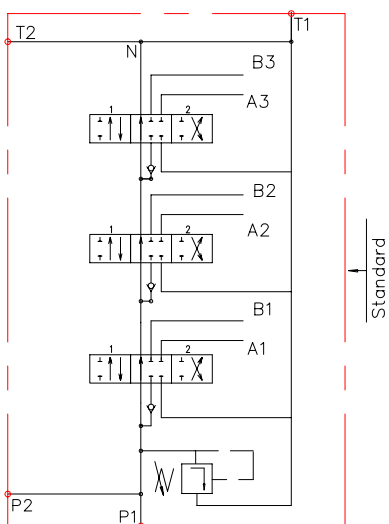


Table 3

code	Number of spools	code	way of distribution ; распределение потока
	1	1	parallel ; параллельное
02, 2	2	2	tandem(series parallel) ; серийно-параллельное
03, 3	3		

ets.

Table 5

code	spool type
A	
B	
C	
D	
E	
F	
G	
H	
M	
N	
O	
P	
Q	
R	
S	
T	
* K	
** L	

* само при вход отляво (dy8)

** само при вход отгясно (dy8)

Table 4

Table 6

code	spool control
1	
2	
3	
4	
5	
6	
7	
8	
9	
10	
11	

* 13	
* 16	

* само при вход отляво

** 13R	
** 12	

** само при вход отгясно

Table 7

code	с микро шалмер ; incorporated microswitch
E	 mikroswitch type Omron-V 165 I C5

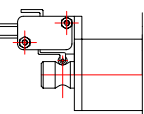


Table 8

code	гругое управление ; operation feature
P	 пневматическое on-off pneumatic control; 5-10 bar ; ports G1/4
H	 гидравлическое on-off hydraulic control ; pn = 5 - 20 bar ; ports G1/4